

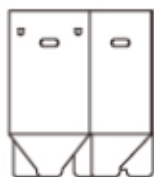
トイレ回収BOXneo

【特許申請中】

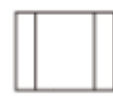


トイレ回収BOXneo 組立て説明書

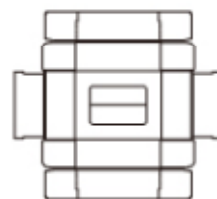
< 内容物 >



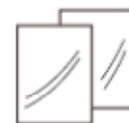
< 本体 > x2



< 底パット > x2



< フタ > x2

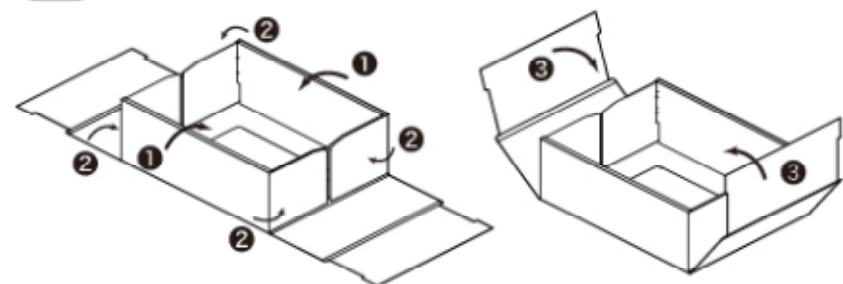


< 大型外袋2枚入 > x2



< 組立て説明書(本紙) > x1

1 (1) フタを①②③の順番で組み立てます

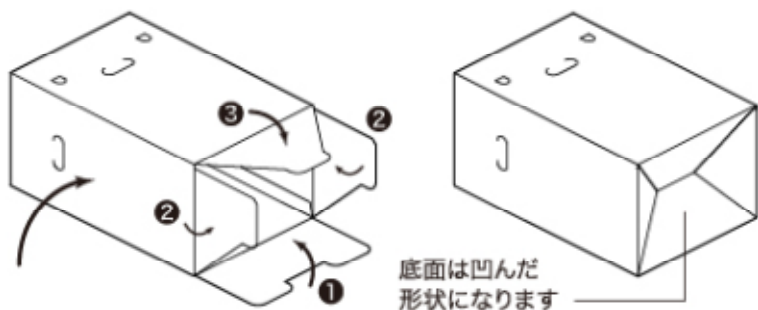


(2) ひっくり返して、フラップを開きます



ひっくり返します

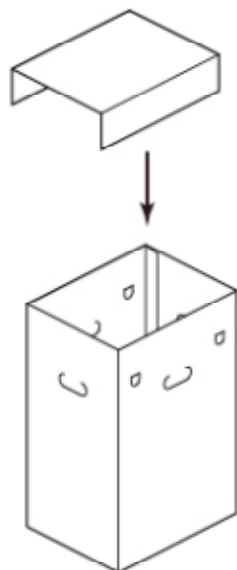
2 (3) 本体を平らな状態から起こし①②③の順に底部を組み立てます



底面は凹んだ形状になります

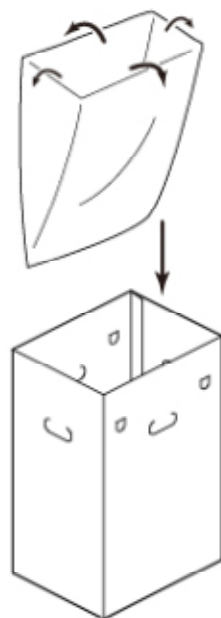
3

(4) 底パットを折って本体の底部へ図の向きでセットします

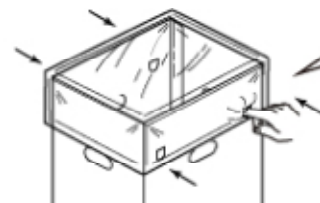


底パットの折った面は、本体の小さな穴が2つある方の面に向きを揃えます

(5) 大型外袋の口を外側に折って本体へ被せる様にセットします

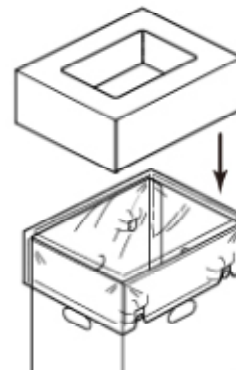


(6) 本体側面にある4箇所の穴に大型外袋を引っかけます



指で押し込む様に引っかけます

(7) フタを本体に被せます



(8) 完成です
45リットルの大型外袋を1枚セットできます

