

負圧除塵装置

”小型軽量”

アスベスト・鉛・PCB を含んだ リシン、塗料 の除去工事

RCF (リフラクトリーセラミックファイバー) を含んだ断熱材 の除去工事 に

ポータブル 負圧発生・集塵・空気清浄装置

- ・ HEPA フィルターにて空気中の 0.3 μ m 微粒子を 99.97%以上除去
- ・ “一次フィルター + 二次フィルター + HEPA フィルター”による 3 段濾過
- ・ 軽量で手軽に設置、移動でき、蛇腹ダクト接続も可能



FSK-500

新発売

風量 12.3 ~ 7.1 m³/分 (100VAC)

14.2 ~ 8.2 m³/分 (115VAC)

電圧 100~115VAC(50Hz/60Hz)

電流 3.1~3.5A (50Hz/60Hz)

インバーターによる無段階風量調整

幅 400 x 奥行 640 x 高さ 640 mm 重量 15 Kg



Novair 700

風量 17.2 ~ 5.0 m³/分 (100VAC)

19.8 ~ 5.7 m³/分 (115VAC)

電圧 100~115VAC(50Hz/60Hz)

電流 3.1~3.5A (50Hz/60Hz)

インバーターによる無段階風量調整

幅 600 x 奥行 650 x 高さ 580 mm 重量 18 Kg



Novair 1000

風量 H: 23.6 / L: 11.8 m³/分 (50Hz)

H: 28.3 / L: 14.2 m³/分 (60Hz)

電圧 100~115VAC(50Hz/60Hz)

電流 4.2A 100V/50Hz 5A 115V/60Hz

H/L 二段切替による風量調整

幅 510 x 奥行 580 x 高さ 1,020 mm 重量 42 Kg



Novair 2000

風量 H: 47.3 / L: 23.6 m³/分 (50Hz)

H: 56.7 / L: 28.3 m³/分 (60Hz)

電圧 100~115VAC(50Hz/60Hz)

電流 13A 100V/50Hz 15A 115V/60Hz

H/L 二段切替による風量調整

幅 660 x 奥行 940 x 高さ 790 mm 重量 61 Kg

* 吸込ダクト接続用インテークチャンバーはオプション

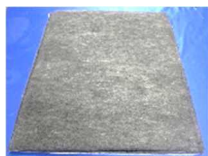
接続ダクトサイズと1時間で4回空気を入れ替えることができる作業空間

モデル	吸込口外径	推奨市販ダクトサイズ	吐出口外径	推奨市販ダクトサイズ
FSK-500	295 mm	320 mm	200 mm	230 mm
Novair 700	305 mm	320 mm	260 mm	280 mm
Novair 1000	305 mm	320 mm	255 mm	280 mm
Novair 2000	305 mm (オプションのインテークチャンバー使用時)	320 mm	255 mm	280 mm

モデル	電源仕様	風量		1時間で4回入替できる空間 m ³	作業空間の例		
		m ³ /分	m ³ /H		幅 m	高さ m	奥行 m
FSK-500	100VAC	12.3	738	185	2	2	46
	115VAC	14.2	852	213	2	2	53
Novair 700	100VAC	17.2	1,032	258	2	2	65
	115VAC	19.8	1,188	297	2	2	74
Novair 1000	50Hz	23.6	1,416	354	3	2	59
	60Hz	28.3	1,698	425	3	2	71
Novair 2000	50Hz	47.3	2,838	710	4	2	89
	60Hz	56.7	3,402	851	4	2	106

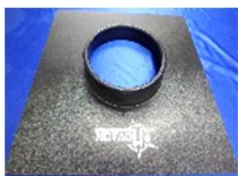
オプション

- ・ チャコールフィルター ——— ダイオキシンの現場に

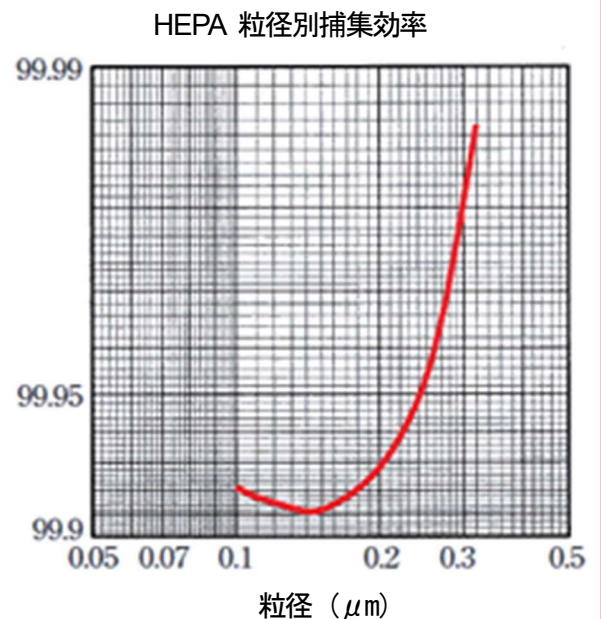


FSK-500/Novair 700/1000 用 縦 406 x 横 406 x 厚さ 25^t mm
Novair 2000 用 縦 610 x 横 610 x 厚さ 25^t mm

- ・ Novair 2000 用 インテークチャンバー 吸込側のダクト接続に



定格風量時捕集効率(%)



ティー・アイ・トレーディング株式会社

〒143-0016 東京都大田区大森北 2-9-14 二島ビル 2F

Tel: 03-5763-8177 Fax: 03-5763-1052

<http://www.t-i-trading.co.jp>

2020年8月